

**Інформація  
про наявність наукових профілів  
науково-педагогічних працівників МДУ  
у наукометричних базах і пошукових системах**

Станом на 01.04.2021 наукові профілі науково-педагогічних працівників (*дали – НПП*) університету наявні в пошукових системах Google Scholar, Publons та наукометричних базах Scopus, Web of Science (*табл. 1*).

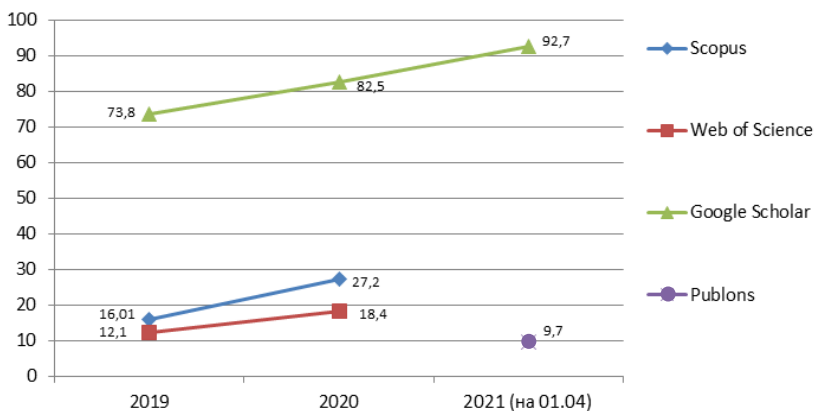
Таблиця 1

***Кількісні показники наявності наукових профілів  
науково-педагогічних працівників МДУ  
у наукометричних базах та пошукових системах (на 01.04.2021)***

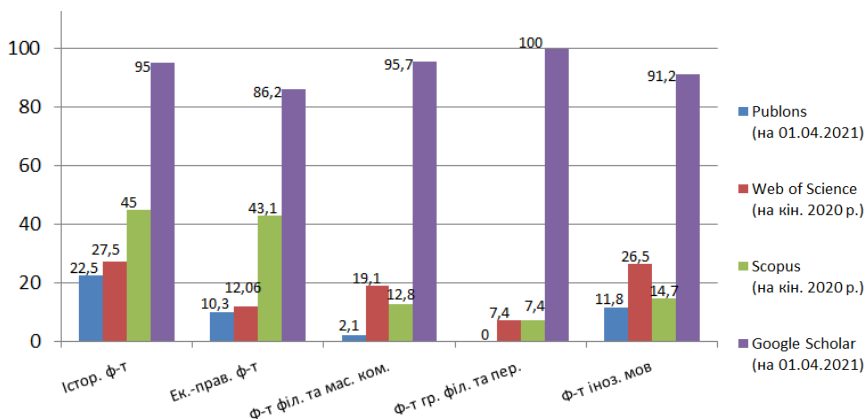
Пошукові системи та наукометричні бази	Кількість наукометричних профілів НПП університету	Відсоток від загальної кількості НПП по університету, %	Створено у період з 01.01.2021 до 01.04.2021
Google Scholar	191	92,7	21
Scopus	56	27,2	1
Web of Science	38	18,4	4
Publons	20	9,7	0

У відсотках від загального складу НПП факультету найбільше представлені:

- у Google Scholar – факультет грецької філології та перекладу (100%);
- у Scopus – історичний факультет (45%);
- у Web of Science – історичний факультет (27,5%);
- у Publons – історичний факультет (22%).



**Рис. 1. Динаміка наявності наукових профілів науково-педагогічних працівників МДУ у наукометричних базах та пошукових системах (у відсотках від загального складу НПП університету)**



**Рис. 2. Наявність наукових профілів науково-педагогічних працівників МДУ у наукометричних базах та пошукових системах (у відсотках від загального складу НПП факультетів)**

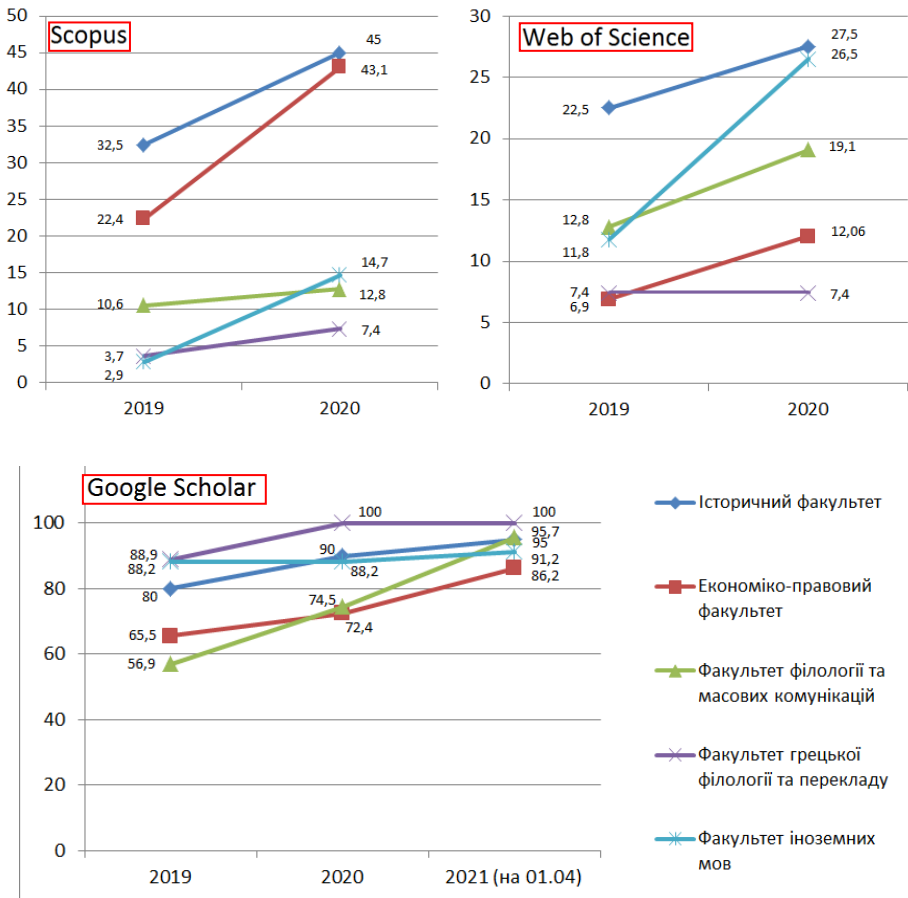


Рис. 3. Динаміка наявності наукових профілів науково-педагогічних працівників факультетів МДУ у Scopus, Web of Science, Google Scholar (у відсотках від загального складу НПП факультетів)

Також динаміку наявності наукових профілів НПП по університету надано у Додатку 1, за факультетами – у Додатку 2.

Перелік НПП за факультетами та кафедрами, які мають наукові профілі у пошукових системах та наукометричних базах представлено у надісланих на імейли кафедр переліках.

***Рекомендації з виправлення поширених помилок в оформленні наукових профілів у Google Scholar:***

- необхідно прописувати повні дані стосовно прізвища, імені та по батьковій українською мовою та імені і прізвища англійською мовою;
- потрібно зазначити українською та англійською мовами повні офіційні назви університету: Маріупольський державний університет / Mariupol State University;
- не слід прописувати свої посади та регалії у шапці профілю, адже пошукові машини Google сприймають їх як афіліацію, а тому профіль не можна знайти за пошуковим фільтром назви університету;
- необхідно зазначити власну корпоративну пошту в домені університету (...@mdu.in.ua);
- слід вказувати у полі для редагування «автори» спочатку прізвище автора, потім ставити кому і пробіл та вказувати ініціали автора для того, щоб після збереження даних про публікацію ПІБ автора відображалися коректно. Між даними про співавторів необхідно ставити крапку з комою.

***Рекомендації з виправлення поширених помилок в оформленні наукових профілів у Scopus та Web of Science:***

- слід вказувати повну офіційну назву університету англійською мовою;
- не потрібно замінювати латинські літери у назві університету чи власного ПІБ на кириличні;
- необхідно вказувати один і той самий варіант написання прізвища та імені у підписі авторства публікацій для того, щоб усунути проблему автоматичного створення дублетних профілів та розпорошування наукометричних показників між декількома профілями.

## Додатки

Додаток 1

### *Динаміка наявності наукових профілів науково-педагогічних працівників МДУ у наукометричних базах даних і пошукових системах Scopus, Web of Science, Google Scholar та Publons у 2019–2021 рр.*

	Scopus		Web of Science		Google Scholar			Publons
	2019	2020	2019	2020	2019	2020	2021	2021
Всього НПП університету – 206	33	56	25	38	152	170	191	20
Відсоток по університету від загальної кількості НПП університету, %	16,01	27,2	12,1	18,4	73,8	82,5	92,7	9,7

Додаток 2

### *Динаміка наявності наукових профілів науково-педагогічних працівників МДУ за факультетами у наукометричних базах даних і пошукових системах Scopus, Web of Science, Google Scholar та Publons у 2019–2021 рр.*

	Scopus		Web of Science		Google Scholar			Publons
	2019	2020	2019	2020	2019	2020	2021	2021
<b>Історичний факультет</b>								
Всього НПП факультету – 40	13	18	9	11	32	36	38	9
Відсоток по факультету від загальної кількості НПП факультету, %	32,5	45	22,5	27,5	80	90	95	22,5
<b>Економіко-правовий факультет</b>								
Всього НПП факультету – 58	13	25	4	7	38	42	50	6
Відсоток по факультету від загальної кількості НПП факультету, %	22,4	43,1	6,9	12,06	65,5	72,4	86,2	10,3
<b>Факультет філології та масових комунікацій</b>								
Всього НПП факультету – 47	5	6	6	9	28	35	45	1
Відсоток по факультету від загальної кількості НПП факультету, %	10,6	12,8	12,8	19,1	59,6	74,5	95,7	2,1
<b>Факультет грецької філології та перекладу</b>								
Всього НПП факультету – 27	1	2	2	2	24	27	27	0
Відсоток по факультету від загальної кількості НПП факультету, %	3,7	7,4	7,4	7,4	88,9	100	100	0
<b>Факультет іноземних мов</b>								
Всього НПП факультету – 34	1	5	4	9	30	30	31	4
Відсоток по факультету від загальної кількості НПП факультету, %	2,9	14,7	11,8	26,5	88,2	88,2	91,2	11,8