

*Анализ обновления  
и использования  
фонда за  
2010 - 2012 года*

Запорожец И.В.,  
зав.сектором КиНОД



---

## Цель исследования

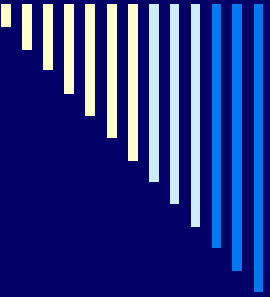
- Анализ фонда за 2010-2012 года
  - Определение тенденций развития фондовых ресурсов, современное состояние фонда
  - Прогнозирование и принятие управленческих решений в современных экономических условиях
-



---

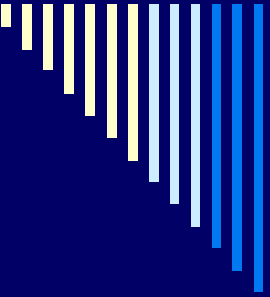
# Задачи исследования

- Проанализировать состояние фонда, выявляя и сопоставляя различные количественные характеристики
  - Оценить качество комплектования библиотечного фонда
  - Определить проблемные зоны, связанные с формированием фонда и сформировать компетенции в вопросе их решения
-



# Объект и предмет исследования

- Объектом данного исследования является фонд Научной библиотеки Мариупольского государственного университета
  - Предметом исследования стали статистические показатели фонда за 2010 - 2012 года
-



# Выбор метода исследования

- При исследовании применен метод статистического изучения библиотечного фонда, для которого используются следующие показатели: величина документного фонда, объем новых поступлений, объем выбытия, книговыдача, число читателей, обращаемость, книгообеспеченность, читаемость, темп роста.
-



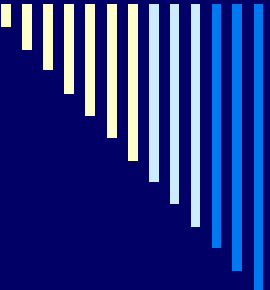
# Приемы исследования

- В ходе исследования применены различные приемы:
    - сравнительный анализ;
    - динамический анализ;
    - комплексный анализ эффективности использования фонда
-



# Технология обработки и анализа данных

- Методика анализа фонда НБ МГУ, утверждена НМР 15.03.2011;
  - Методика анализа каталогов НБ МГУ, утверждена НМР 07.06.2011.
-



---

# Результаты исследования

- Развитие и проблемы формирования фонда
  - Принятие управленческих решений
-



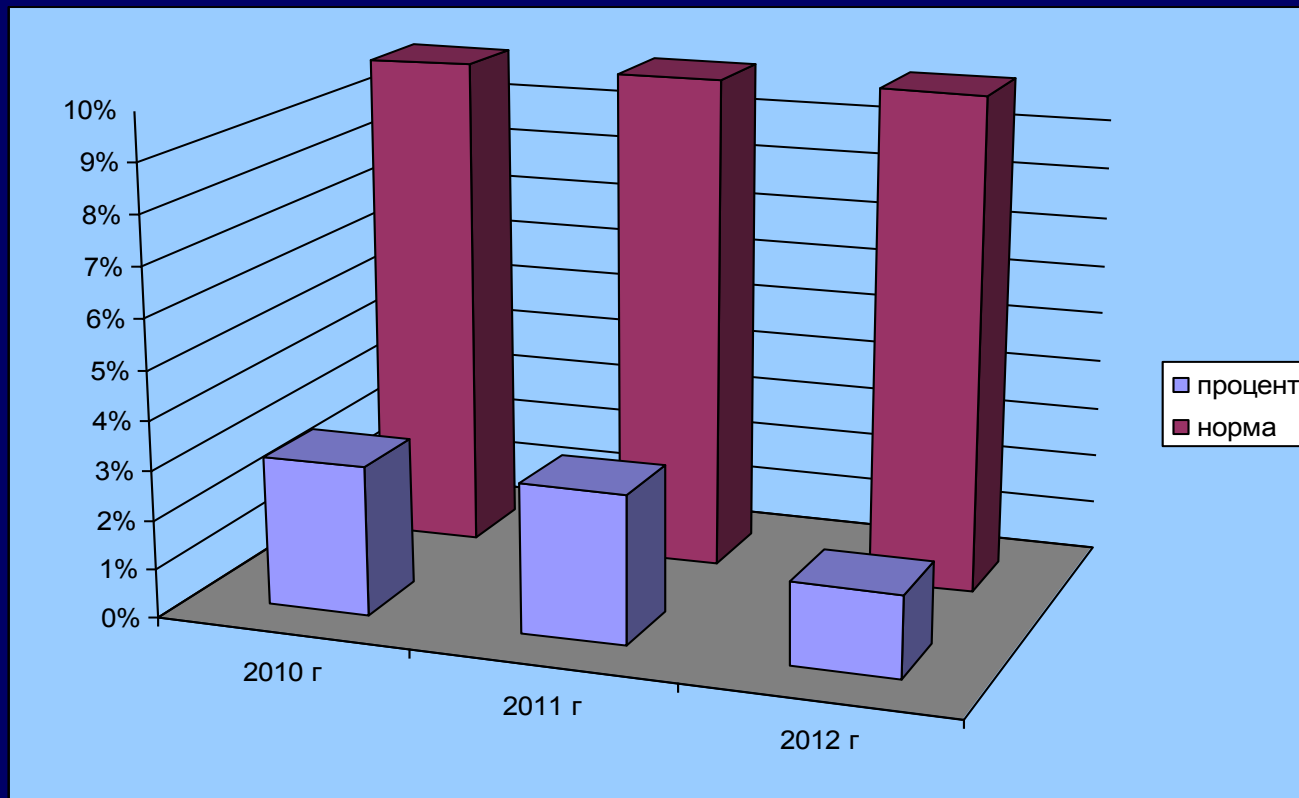


---

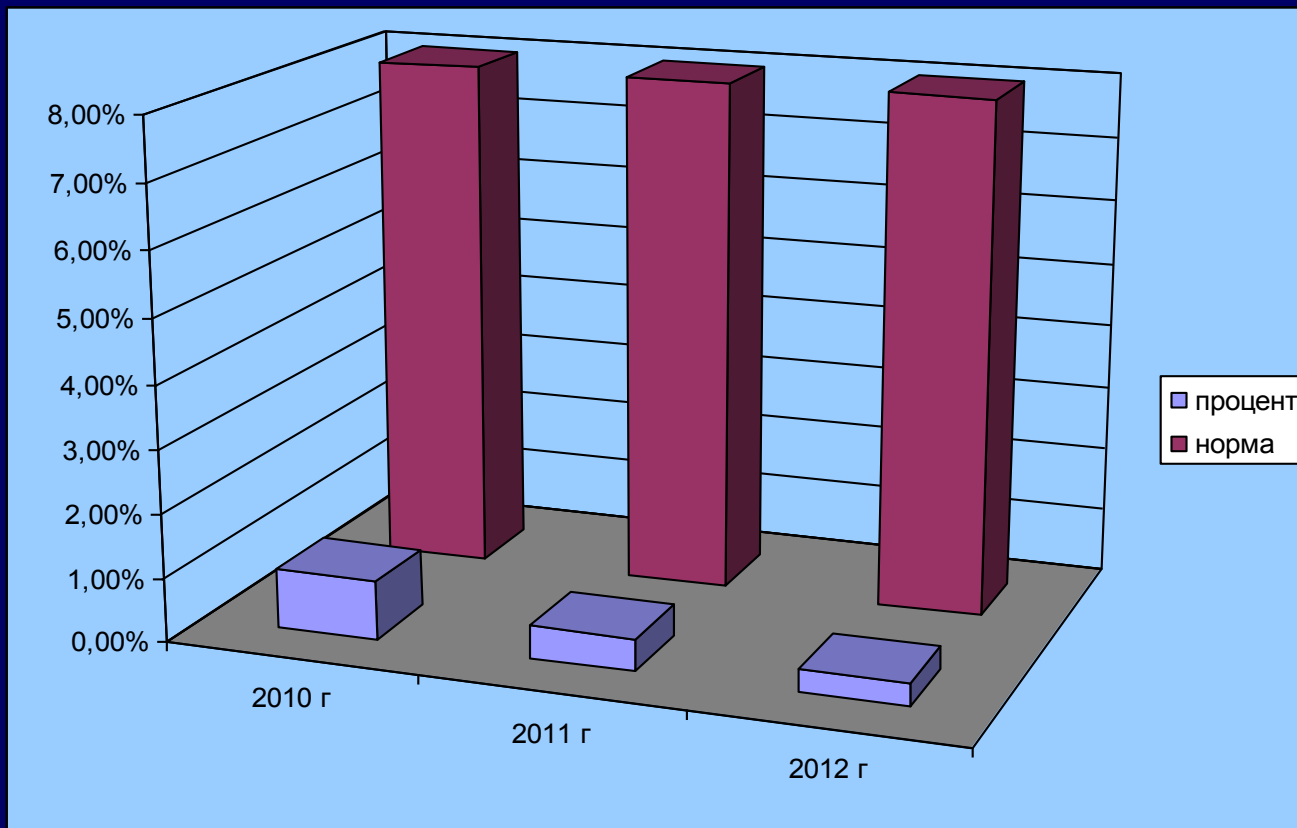
# Сравнительный анализ

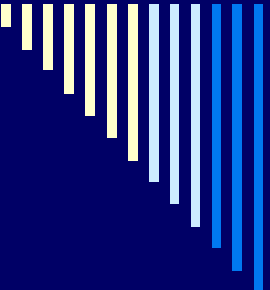
---

# Обновление фонда



# Списание документов

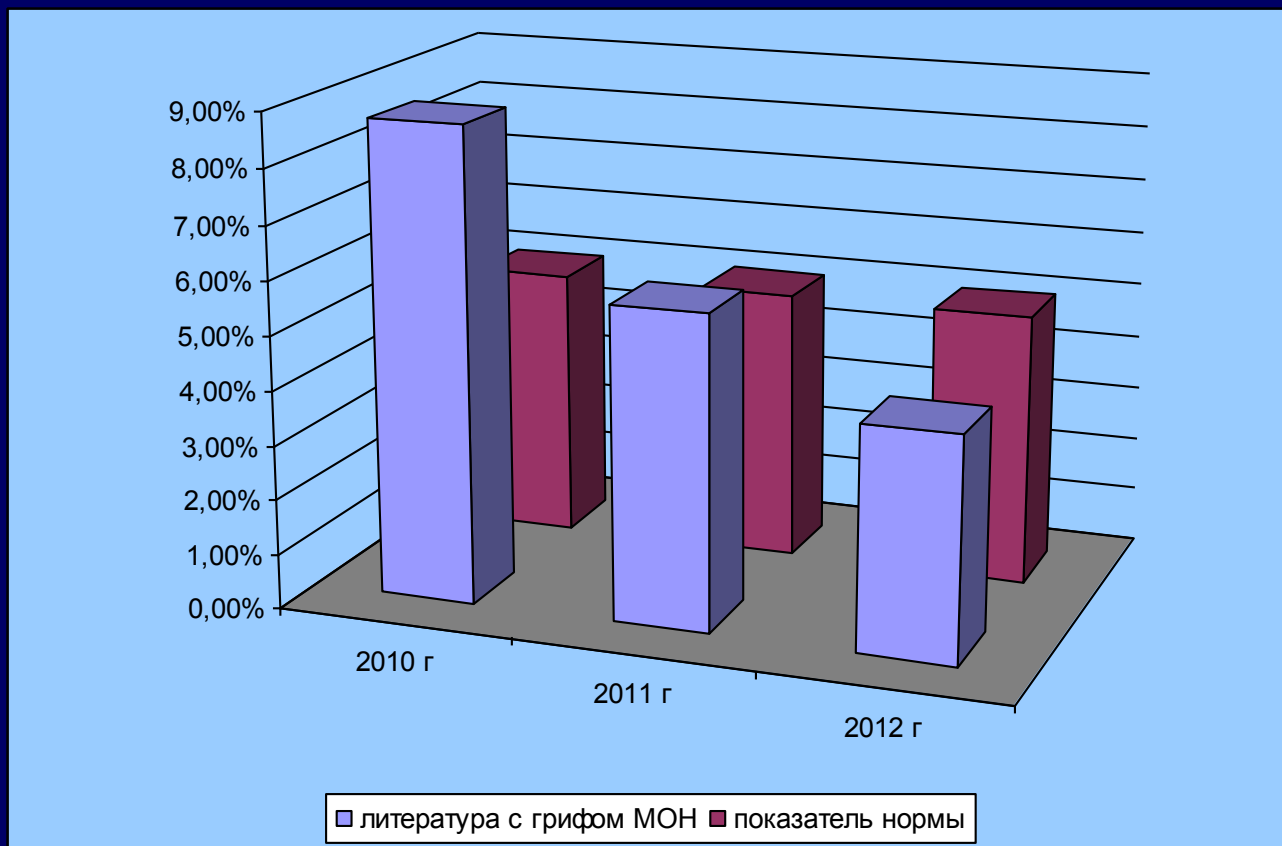




# Денежные лимиты кафедр

- В 2010 году выделено 37 308 грн.
  - В 2011 году выделено 50 431 грн.
  - В 2012 году лимит не предоставлялся,  
по заказам кафедр была найдена  
возможность оплатить 19 613 грн.
-

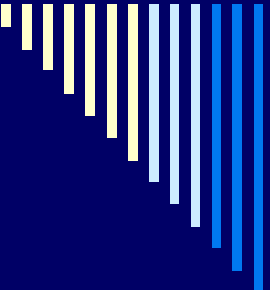
# Учебная литература с грифом МОН





# Научный фонд

- На протяжении 3 лет фонд научной литературы НБ МГУ составлял 30,3% - 30,6 % от общего фонда.
  - В научных библиотеках норма составляет до 40%.
-



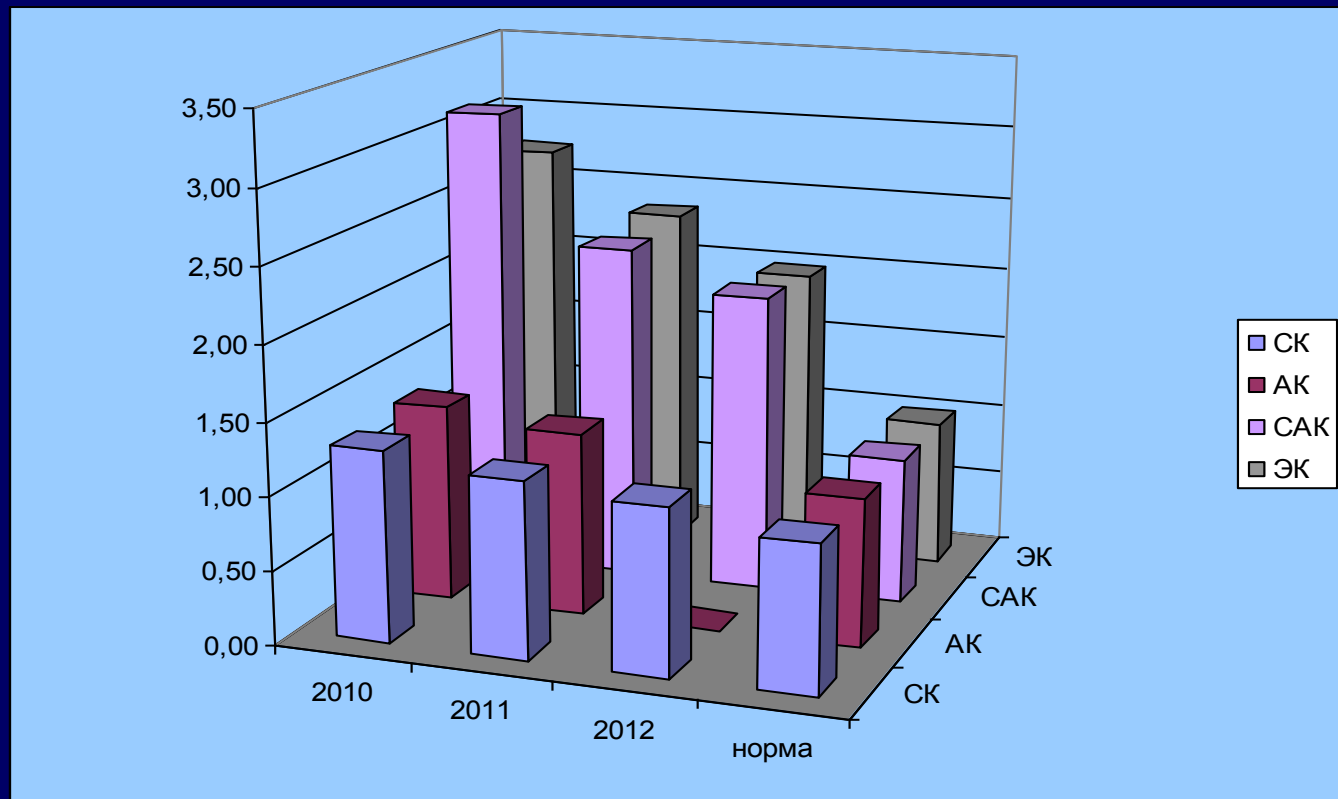
# Поступление документов на украинском языке

На 01.01.2013 – 15 351 названий / 70 202 экз. (45,5%)

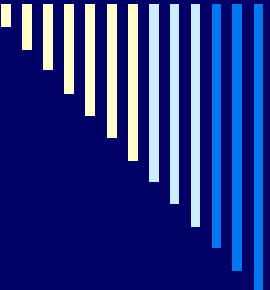
На 01.01.2012 – 14 908 названий / 68 918 экз. (45,3%)

На 01.01.2011 – 14 044 названий / 66 639 экз. (44,7%)

# Коэффициент отражения фонда в каталогах







---

# Комплексный анализ эффективности использования фонда

- Обращаемость
  - Читаемость
  - Книгообеспеченность
-



# Динамический анализ

- Темп роста книговыдачи (В) (в норме  $\geq 1$ )
  - Темп роста количества читателей (Ч)
  - Темп роста фонда (Ф) (в норме  $\geq 1$ )
- 
- 2010 г: тр В 1,05 > тр Ч 1,02 = тр Ф 1,02
  - 2011 г: тр В 1,06 > тр Ч 0,85 < тр Ф 1,02
  - 2012 г: тр В 0,91 < тр Ч 1,02 > тр Ф 1,01

---



# Анализ

**Нет интенсификации  
использования фонда, потому  
что темпы роста книговыдачи  
отстают от темпа роста  
читателей. Количество  
читателей увеличивается  
быстрее, чем объем фонда и  
книговыдача**

---

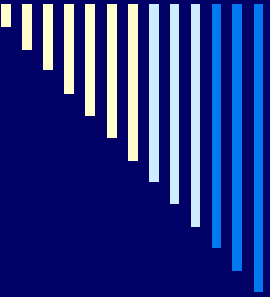
---



# Прогноз

Сохранение таких темпов может привести к недостаточной книгообеспеченности, росту неудовлетворенных запросов, снижению читаемости, дальнейшему падению интенсификации использования фонда библиотеки.

---



# Управленческие решения

- Достаточное финансирование
  - Самостоятельные закупки
  - Работы преподавателей
  - Популяризация книжного фонда
  - Электронная библиотека
  - Списание документов
-



---

**Спасибо за  
внимание !**

---